

中古住宅 緑区 平手南
MIDORIKU HIRATEMINAMI

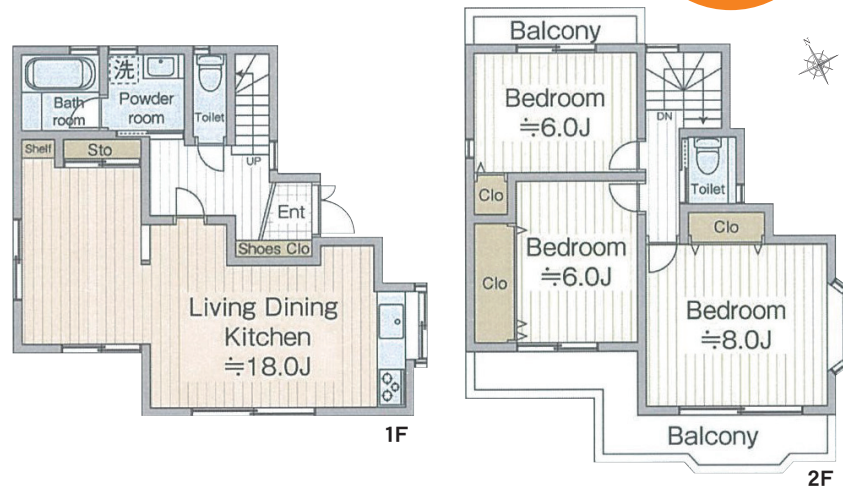
2001年築の戸建



東南角地

【令和6年11月】リフォーム済

- ◆壁・天井クロス張替
- ◆フロアタイル張り (LDK、廊下、洋室×3)
- ◆クッションフロア張替 (洗面室、トイレ)
- ◆網戸張替
- ◆キッチン、浴室、洗面化粧台、トイレ、洗濯パン、洗濯水栓、給湯器、カーテンレール交換
- ◆間取り変更 (和室→リビング)
- ◆外壁塗装、防蟻工事、室内清掃



販売価格
3,290万円

土地面積
96.79㎡ (約29.27坪)

建物面積
95.78㎡ (約28.97坪)

【物件概要】●所在地/名古屋市緑区平手南一丁目●交通/地下鉄桜通線「徳重」駅徒歩20分●土地権利/所有権●地目/宅地●都市計画/市街化区域●用途地域/第一種住居地域●構造/木造スレート葺2階建●間取り/3LDK●駐車場/有 (2台) ●建ぺい率/60%●容積率/200%●築年月/2001年10月●接道/南東側幅員約5.9m・北東側幅員約3.8mの公道●設備/都市ガス・公営水道・公共下水●現況/空家●引渡/即可●備考/司法書士は売主指定●取引態様/仲介

価格改定後 初掲載

住宅用地 緑区 諸の木
MIDORIKU MORONOKI

売主につき仲介手数料不要



南向き 日当たり良好
間口約10.6mの整形地

土地面積
約64坪

価格改定いたしました!

土地価格 **3,670万円**

土地面積 214.03㎡ (約64.74坪)

当社の売土地は、希少地や整形地に良くみられる
建築条件はございませんので
安心して好みの建築会社やハウスメーカーで建築可能です。



【物件概要】●所在地/名古屋市緑区諸の木二丁目●交通/地下鉄桜通線「徳重」駅徒歩27分・市バス「諸の木北」停徒歩8分●土地権利/所有権●地目/宅地●都市計画/市街化区域●用途地域/第一種低層住居専用地域●建ぺい率/40%●容積率/80%●接道/南側幅員約6mの公道●その他法令上の制限/10m高度地区・第2種風致地区・緑化地域・建築基準法第22条指定区域・宅地造成等規制法・1m壁面後退有 等●設備/都市ガス・公営水道・本下水●現況/更地●引渡/即可●取引態様/売主

※図面と現況が相違する場合は現況優先とさせていただきます。※仲介物件をご成約の際には規定の仲介手数料及びこれに係る消費税を別途申し受けます。※万一、売却済の際はご容赦ください。※広告有効期限/令和7年3月31日



仲介 買取 管理
株式会社 中部不動産センター

愛知県知事免許 (13) 第8473号 (公社) 愛知県宅地建物取引業協会会員
東海不動産公正取引協議会加盟 (公社) 全国宅地建物取引業保証協会会員
〒458-0038 名古屋市緑区作の山町194番地 (水曜日定休)

お問い合わせは…

☎ <052>896-3141